



सत्यमेव जयते

महाराष्ट्र शासन

शालेय शिक्षण व क्रीडा विभाग

# क्षमता आधारित प्रश्नपेढी

विषय : सामान्य विज्ञान

इयत्ता : सहावी



राज्य शैक्षणिक संशोधन व प्रशिक्षण परिषद,  
महाराष्ट्र, पुणे - ३०

सूचना – खालील प्रश्न काळजीपूर्वक वाचून योग्य पर्याय निवडा.

1) सूर्यापासून येणारी अतिनील किरणे शोषून पृथ्वीवरील सजीवांचे रक्षण करणारा वायू ओळख.

- A. नायट्रोजन
- B. ऑक्सिजन
- C. ओझोन
- D. कार्बन डायऑक्साईड

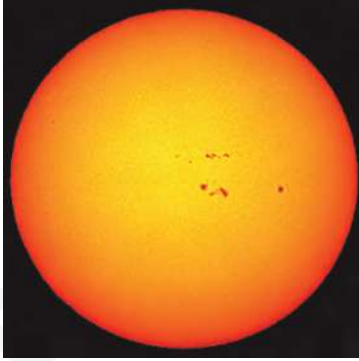
2) जमिनीतील पाणी, पोषकतत्त्वे आणि हवेतील कार्बन डायऑक्साईड यांच्या साहाय्याने अन्ननिर्मिती करतात, खालीलपैकी कोण ते ओळख.

- A. शाकाहारी प्राणी
- B. जंगली मांसाहारी प्राणी
- C. सूक्ष्मजीव
- D. वनस्पती

3) चंद्र हा पृथ्वीचा \_\_\_\_\_ आहे.

- A. ग्रह
- B. उपग्रह
- C. तारा
- D. धूमकेतू

4) “सामान्यतः ताऱ्यांच्या पृष्ठभागाचे तापमान सुमारे  $3500^{\circ}\text{C}$  ते  $50000^{\circ}\text{C}$  या मर्यादेमध्ये असते.” हे विधान \_\_\_\_\_.



- A. बरोबर आहे.
- B. चुकीचे आहे.
- C. अंशतः बरोबर आहे.
- D. निश्चित सांगता येत नाही.

5) बाभूळ, शेवगा या वनस्पतींच्या खोडावर दिसणारा चिकट पदार्थ त्या वनस्पतीचा \_\_\_\_\_ असतो.

- A. फूल
- B. बी
- C. उत्सर्ग
- D. फळ

6) \_\_\_\_\_ हे वनस्पतींच्या पुनरुत्पादनाचे महत्वाचे साधन आहे.

- A. मूळ
- B. पान
- C. खोड
- D. फूल

7) वनस्पतींच्या विविधतेचा अभ्यास करणे सोईचे होण्यासाठी त्यांची रचना, विविध अवयव व इतर वैशिष्ट्यांमधील साम्य व भेद यांच्या आधारे वर्गीकरण करण्यात येते, हे विधान \_\_\_\_\_

- A. अंशतः बरोबर आहे.
- B. पूर्ण बरोबर आहे.
- C. पूर्ण चुकीचे आहे.
- D. निश्चित सांगता येत नाही.

8) आपल्या देशात \_\_\_\_\_ संबंधाने सण व उत्सव साजरे केले जातात.

- A. पृथ्वीचे परिवलन
- B. दिवस व रात्र
- C. हवामान
- D. ऋतुमान

9) खाली दिलेल्या अन्नसाखळीचा योग्य क्रम शोध.



- A. 1, 2, 3, 4, 5
- B. 2, 4, 1, 5, 3
- C. 3, 5, 1, 4, 2
- D. 2, 5, 1, 4, 3

10) अमावस्येपासून पौर्णिमेपर्यंत पृथ्वीवरून दिसणाऱ्या चंद्राच्या प्रकाशित भागात पुढील बदल दिसून येतो.



- A. वाढत जातो.
- B. कमी होत जातो.
- C. बदल होत नाही.
- D. बदल दिसत नाही.

11) योग्य जोडी ओळख.

- A. प्लुटी - ग्रह
- B. पृथ्वी - लघुग्रह
- C. चंद्र - बटुग्रह
- D. सूर्य - तारा

12) अयोग्य कृती ओळख.

- A. सुट्टीत मुले झाडाच्या फांद्यांवर लोंबकळतात.
- B. सुधीर शाळेच्या परिसरातील झाडांना बाटलीतील शिल्लक पाणी घालतो.
- C. प्रांजलने झाडाखालील पालापाचोळा गोळा करून खड्ड्यात टाकला.
- D. सुधांशूने वृक्षारोपण केलेल्या रोपांभोवती जाळी बसवली.

13) गटातील विसंगत घटक ओळख.

आंबा, पिंपळ, तुळस, नीलगिरी, वड, आवळा, कडूनिंब

- A. निलगिरी
- B. आवळा
- C. तुळस
- D. पिंपळ

14) वनस्पतींची पाने व त्यांचा उपयोग यांचा संबंध समजून प्रश्नचिन्हाच्या जागी कोणता पर्याय सुचवशील?

नागवेल : खाण्यासाठी :: कडूनिंब : ?

- 1) त्वचारोग बरा होण्यासाठी आंघोळीच्या पाण्यात टाकतात.
  - 2) वाळवलेले अन्नधान्य वर्षभर साठवताना त्यात कीड लागू नये यासाठी वापरतात.
- A. फक्त 1
  - B. फक्त 2
  - C. दोन्हीही पर्याय चुकीचे
  - D. दोन्हीही पर्याय बरोबर

15) आंब्याच्या झाडाला मोहोर कोणत्या ऋतुमध्ये येतो?



- A. उन्हाळा
- B. हिवाळा
- C. पावसाळा
- D. हिवाळा व उन्हाळा

16) मानव आणि मानसी जेवायला बसले, की जेवण वाढताना आई नेहमी म्हणते, “पाहिजे तेवढेच अन्न घ्या.” कारण-



- 1) अन्न वाया जाऊ नये.
  - 2) जास्त जेवू नये.
  - 3) उरलेले अन्न संध्याकाळी जेवण्यासाठी.
  - 4) अनेकांच्या मेहनतीने आपल्याला अन्नपदार्थ मिळतात याची जाणीव होण्यासाठी.
- A. 2 व 3  
B. 1 व 3  
C. 2 व 4  
D. 1 व 4

17) दिलेल्या विधानांतील रिकाम्या जागी लिहिण्यासाठी योग्य पर्याय निवड.

1) जून ते ऑक्टोबरपर्यंतच्या हंगामास \_\_\_\_\_ हंगाम म्हणतात. या हंगामात पावसाच्या पाण्याचा प्रत्यक्ष वापर होतो.

2) ऑक्टोबर ते मार्चपर्यंतच्या हंगामाला \_\_\_\_\_ हंगाम म्हणतात. या हंगामात जमिनीत मुरलेले पावसाचे पाणी, परतीचा मान्सून आणि पडणारे दव यांचा उपयोग होतो.

- A. 1) रब्बी, 2) खरीप  
B. 1) खरीप, 2) रब्बी  
C. 1) खरीप, 2) खरीप  
D. 1) रब्बी, 2) रब्बी

18) खाली दिलेल्या अन्नसाखळीत कोणता घटक हरवला आहे?



- A. अळी  
B. नाकतोडा  
C. हरिण  
D. उंदीर

19) चंद्र, सूर्य यांचा गोल आकार आपण सहज पाहू शकतो, कारण -

- A. तुलनेने ते पृथ्वीपासून लांब आहेत.  
B. तुलनेने पृथ्वीच्या जवळ आहेत.  
C. ते पृथ्वी भोवती फिरतात.  
D. पृथ्वी स्वतःभोवती फिरते.

20) कृत्रिम उपग्रह पृथ्वीभोवती एका परिभ्रमण कक्षेत स्थापित केले जातात, तसेच अनेक वर्षांपर्यंत ते पृथ्वीभोवती फिरते ठेवतात. ते पुढीलपैकी कोणती कार्ये करतात ?



- 1) शेती व पर्यावरणाचे निरीक्षण करणे.
- 2) हवामान अंदाज व नकाशे तयार करणे.
- 3) पृथ्वीवरील पाणी व खनिज संपत्तीचा शोध घेणे.
- 4) संदेशवहन करणे

- A. 1 व 3
- B. 1, 2 व 3
- C. 3 व 4
- D. 1, 2, 3 व 4

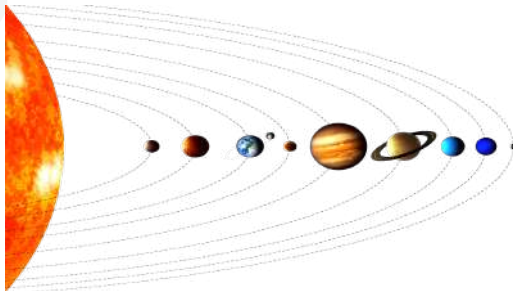
21) 'ऋतुचक्राप्रमाणे परिसरात जे बदल होतात त्या बदलांशी सजीवांना जुळवून घ्यावे लागते,' हे विधान \_\_\_\_\_

- A. अंशतः बरोबर आहे.
- B. पूर्णपणे बरोबर आहे.
- C. पूर्णपणे चूक आहे.
- D. निश्चित सांगता येत नाही.

22) निसर्गात अनेक अन्नसाखळ्या असतात. त्यांतील एखादी कडी निसर्गातून नाहीशी झाली, तर त्याचा परिणाम पर्यावरण संतुलनावर होतो. उदा. जर शेतातील सापांना मारून टाकले तर या कृतीचा परिणाम सांगणारा योग्य पर्याय शोध.

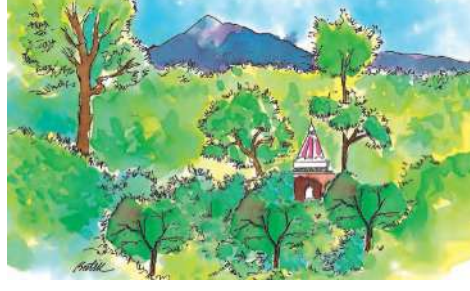
- A. सापाचे अन्न असलेल्या उंदरांची संख्या वाढेल.
- B. उंदीर शेतातील पिकांची नासधूस करतील.
- C. साप ज्याचे अन्न आहे त्या घासींची संख्या कमी होईल.
- D. वरील सर्व पर्याय बरोबर आहेत.

23) पृथ्वीशिवाय सूर्याभोवती परिभ्रमण करणारे आणखी \_\_\_\_\_ ग्रह आहेत.



- A. सहा
- B. सात
- C. आठ
- D. नऊ

24) भारतीय संस्कृतीमध्ये वन संरक्षणाचा विचार झालेला असून देवराई हे त्याचे उदाहरण आहे. देवराई एक वरदान आहे, कारण -



1. देवराईमधील झाडे तोडली जात नाहीत.
2. देवावरचा विश्वास वाढतो.
3. परिसरातील लोकांवर संकट येत नाही.
4. प्राण्यांना अभय मिळते.

- A. 2 व 3 योग्य  
B. 1 व 3 योग्य  
C. 1 व 4 योग्य  
D. 2 व 4 योग्य

25) वेगवेगळे उत्सव साजरे केले जात असताना केल्या जाणाऱ्या कृतींपैकी अयोग्य कृती खालील पर्यायांमधून निवड.



- A. उत्सव काळात मोठ्या आवाजात गाणी लावू नये.  
B. उत्सव मूर्ती पाण्याच्या स्रोत जसे नदीमध्ये विसर्जित कराव्यात.  
C. उत्सव काळातील निर्माल्य जसे पाने, फुले, नदीत सोडू नये.  
D. उत्सव काळात पाण्याचा अपव्यय टाळावा.

26) खालीलपैकी चुकीचे विधान निवड.

- A. निवडुंग वनस्पतींमध्ये प्रकाशसंश्लेषणाची प्रक्रिया साधारणपणे पानांद्वारे केली जाते.  
B. निवडुंग वनस्पतींमध्ये प्रकाशसंश्लेषणाची प्रक्रिया सामान्यतः देठांद्वारे केली जाते.  
C. निवडुंग वनस्पतींमध्ये खोड जाड मेणाच्या थराने झाकलेले असते.  
D. वरील सर्व

27) अन्न आणि निवारा शोधण्यासाठी वनस्पती एका ठिकाणाहून दुसऱ्या ठिकाणी जात नाहीत. मिमोसा (लाजाळू) सारख्या काही वनस्पती पानांच्या हालचाली दर्शवितात. सूर्यफूल नेहमी सूर्याकडे तोंड करते. वरील परिच्छेदावरून काय निष्कर्ष काढता येईल?

- A. वनस्पती त्यांचे अवयव हलवू शकतात.  
B. उत्तेजकांना वनस्पती प्रतिसाद देतात.  
C. वनस्पती पानांची हालचाल दर्शवितात.  
D. वरील सर्व.

28) जेव्हा बी जमिनीत पेरले जाते, तेव्हा त्याची मुळे आणि खोड कोणत्या दिशेने वाढतात?

- A. मुळे जमिनीत जातात, खोड जमिनीच्या वर वाढते.
- B. खोड जमिनीत जाते, मुळे जमिनीच्या वर वाढतात.
- C. मुळे व खोड दोन्ही जमिनीत वाढतात.
- D. मुळे व खोड दोन्ही जमिनीच्या वर वाढतात.

29) उंट या वाळवंटातील प्राण्यांच्या अनुकूलनाच्या संदर्भात दिलेल्या विधानातील (P, Q, R आणि S) अयोग्य विधान निवड.



P - त्याला एक कुबड आहे जिथे चरबी साठवली जाते.

Q - ते जास्त काळ पाण्याशिवाय राहू शकते.

R - खूप घाम येतो.

S - ते मोठ्या प्रमाणात मूत्र उत्सर्जित करते.

- A. फक्त P
- B. केवळ Q
- C. P आणि Q
- D. R आणि S

30) एका वनस्पतीची मुळे आकाराने छोटी आहेत, देठ लांब आहेत, पाने मोठी आणि सपाट आहेत तर ही वनस्पती कोणत्या वर्गाशी संबंधित असेल ?

- A. ध्रुवीय प्रदेश
- B. वाळवंट
- C. पर्वतीय
- D. जलीय

31) वनस्पतींमध्ये वायूंची देवाणघेवाण पानांच्या \_\_\_\_\_ होते.

- A. कडांद्वारे
- B. पर्णरंध्रांद्वारे
- C. शिरांद्वारे
- D. देठाद्वारे

32) खालीलपैकी \_\_\_\_\_ हा जलचर प्राणी आहे. त्याला कल्ले नाहीत. ते त्यांच्या नाकपुड्यातून किंवा छिद्रातून हवेत श्वास घेतात.

- A. डॉल्फिन
- B. ऑक्टोपस
- C. तारामासा
- D. रोहू मासा



### 33) खालीलपैकी कोणते विधान बरोबर आहे?

- A. तलाव, दलदल आणि सरोवर ही जलचरांच्या अधिवासाची उदाहरणे आहेत.
- B. जगाच्या वेगवेगळ्या भागात असलेल्या अधिवासांमध्ये कोणताही फरक नाही.
- C. जैविक समुदायामध्ये एकच लोकसंख्या असते.
- D. सूर्यप्रकाश आणि उष्णता हे निवासस्थानाचे जैविक घटक आहेत.

### 34) खालीलपैकी कोणते विधान बरोबर आहे?

- A. वाळवंटी प्रदेशातील वनस्पती (झीरोफाईट्स) म्हणजे वाळवंटातील वनस्पती आणि प्राणी.
- B. वाळवंटी प्रदेशातील वनस्पतींमध्ये मुळे नसतात.
- C. वाळवंटातील वनस्पती बाष्पोत्सर्जनाची प्रक्रिया दर्शवत नाहीत.
- D. पर्वतीय प्रदेशांमध्ये आपल्याला वेगवेगळ्या उंचीवर विविध प्रकारचे अनुकूलन दिसतात.

### 35) स्तंभ-1 ला स्तंभ-2 शी जुळव आणि स्तंभांच्या खाली दिलेला कोड वापरून योग्य उत्तर निवड.

स्तंभ - 1.	स्तंभ - 2
A. अधिवास	(p) वनस्पती
B. जैविक घटक	(q) भू अधिवास
C. अजैविक घटक	(r) एखाद्या सजीवाचे राहण्याचे ठिकाण
D. वाळवंट	(s) हवा

- A. A- p; B - q ; C - r; D -s
- B. A- r; B - p; C - s; D - q
- C. A - r; B - s; C -p; D -q
- D. A- q; b - r; C - s; D - p

### 36) खाली दिलेला उतारा वाचून खालील प्रश्नाचे उत्तर दे.

उतारा - तुला माहिती आहे का, वाळवंटातील प्रतिकूल वातावरणात प्राणी कसे जगू शकतात? जगण्यासाठी आवश्यक असलेले पाणी येथे दुर्मिळ असते. अतिशीत ते  $38^{\circ}$  सेल्सिअसपेक्षा जास्त तापमानात शरीराचे तापमान नियंत्रित ठेवणे, हे वाळवंटात मोठे कठीण असते. वाळवंटातील तापमान जास्त असल्याने पाण्याची गरज वाढते. वाळवंटातील प्राण्यांनी अशा प्रतिकूल परिस्थितीचा सामना करण्यासाठी अनेक पद्धती विकसित केली आहेत.

अनेक सस्तन प्राणी निशाचर असल्याने दिवसाच्या तापमानापासून बचाव करतात. उंदीर आणि साप दिवसा वाळूत खोल बीळांमध्ये लपून वाळवंटातील तीव्र उष्णतेपासून बचाव करतात. जेव्हा बाहेर थंडी असते तेव्हा ते रात्री बाहेर येतात.



वाळवंटातील उंदीर राहण्यासाठी बीळे का खोदतात?

- A. बीळे उष्णतेपासून वाचण्यासाठी थंड निवारा देतात.
- B. उंदरांना बिळांमध्ये राहायला आवडते.
- C. उंदरांना खडे खोदण्यासाठी तीक्ष्ण दात असतात.
- D. वरील सर्व.

37) प्रतिपादन (P): हवा, पाणी, प्रकाश आणि उष्णता यांसारखे काही अजैविक घटक वनस्पतींच्या वाढीसाठी खूप महत्वाचे आहेत.

कारण (R) : वरीलपैकी काही अजैविक घटक सर्व सजीवांसाठी महत्वाचे आहेत.

- A. P आणि R दोन्ही सत्य आहेत आणि R हे P चे योग्य स्पष्टीकरण आहे.
- B. P आणि R दोन्ही सत्य आहेत परंतु R हे P चे योग्य स्पष्टीकरण नाही.
- C. P सत्य आहे पण R असत्य आहे.
- D. P असत्य आहे पण R सत्य आहे.

38) खालीलपैकी कोणता पर्याय “चिपको आंदोलन” याच्याशी संबंधित आहे?

- A. जलसंधारण
- B. वनसंरक्षण
- C. प्राणी संवर्धन
- D. खनिज संपत्तीचे संवर्धन

39) अमृतादेवी यांनी कोणत्या झाडाला वाचवण्यासाठी आपल्या प्राणाची आहुती दिली?

- A. पिंपळ
- B. खेजरी
- C. आंबा
- D. कडुलिंब

40) खालीलपैकी कोणते दीर्घकालीन अनुकूलन नाही?

- A. पक्ष्याची पिसे
- B. त्वचेचे टॅनिंग
- C. घट्ट पकड असणारी शेपटी
- D. दोन्ही बाजूला निमुळते असलेले शरीर

41) वनस्पतीमध्ये वाळवंटात टिकून राहण्यासाठी खालीलपैकी कोणते अनुकूलन झालेले आहे ?



- A. त्याची पाने काट्यांमधे रुपांतरीत होतात.
- B. त्याचे खोड जाड मेणाच्या थराने झाकलेले असते.
- C. त्याची मुळे जमिनीत खोलवर जातात.
- D. वरील सर्व.

42) खालीलपैकी भूअधिवास ओळख.

- A. जंगले
- B. गवताळ प्रदेश
- C. वाळवंट
- D. वरीलपैकी सर्व

43) खालीलपैकी अजैविक घटक निवड.

अ) हवा

आ) पाणी

इ) उष्णता

ई) सूर्यप्रकाश

- A. (अ) आणि (आ) फक्त
- B. (आ) आणि (इ) फक्त
- C. (इ) आणि (ई) फक्त
- D. वरीलपैकी सर्व

44) दिलेल्या पर्यायामधील असा प्राणी निवडा, ज्याच्या शरीराचा आकार नियमित नाही, तथापि जेव्हा ते पाण्यात फिरतात तेव्हा ते शरीराचा आकार नियमित करतात.

- A. स्क्विड्स (माकुळ)
- B. ऑक्टोपस
- C. खेकडा
- D. यापैकी नाही

45) ध्रुवीय अस्वलाला त्याची शिकार शोधण्यासाठी मदत करणारे अनुकूलन ओळख.



- A. वास ओळखण्याची तीव्र क्षमता
- B. त्याचे लांब, वक्र आणि तीक्ष्ण नखे
- C. त्याची पांढरी फर जी सहजासहजी बर्फाच्छादित भागात दिसत नाही.
- D. त्वचेखालील चरबीचा थर

46) झाडाचे खोड लांब, पोकळ आणि हलके असतात आणि त्याची मुळे आकाराने खूपच लहान असतात. खालीलपैकी कोणत्या अधिवासाशी ते जुळलेले असतील?

- A. वाळवंट
- B. जंगल
- C. जलीय
- D. पर्वतीय

47) खालीलपैकी चुकीची अन्नसाखळी ओळख.

- A. गवत → हरीण → कोल्हा
- B. गवत → नाकतोडा → चिमणी
- C. गवत → ससा → सिंह
- D. गवत → उंदीर → साप → कोल्हा

48) खालील अन्नसाखळीतील एक कडी दिलेली नाही ती तुला दिलेल्या पर्यायांमधून ओळखायची आहे.



गवत



नाकतोडा



?



साप



घार

- A. ससा
- B. साप
- C. उंदीर
- D. बेडूक

49) पुढील विधाने काळजीपूर्वक वाच आणि त्यातील कोणाचे वागणे प्रामाणिकपणाचे आहे ?

1. अनुश्रीने श्रुतीकडे पेन्सिल मागितली पण लिहून झाल्यावर तिने पेन्सिल परत केली नाही.
2. आकांक्षा सायकल वरून पडली, आईला सांगताना मात्र तिने अंजने मला पाडले म्हणून मी पडले असे सांगितले.
3. रिक्षात सापडलेली पिशवी मेरीने जवळच्या पोलीस चौकीत जमा केली.
4. वृषाली खेळात बाद असतानाही ती बाद नाही असा मैत्रिणी सोबत वाद घालून परत खेळू लागली.

- A. आकांक्षा
- B. अनुश्री
- C. मेरी
- D. वृषाली

50) काही कुटुंबामध्ये पहिल्यांदा मुलाचे दप्तर, गणवेश आणि वह्या खरेदी केल्या जातात, मात्र मुलींच्या बाबतीत खरेदी करण्यासाठी चालढकल केली जाते. या संदर्भात खालीलपैकी तुझे मत काय आहे ?

- A. मुला मुलींमध्ये फरक न करता दोघांना सोबतच दप्तर गणवेश आणि वह्या खरेदी करावेत.
- B. मुलांना आधी दप्तर गणवेश आणि वह्या खरेदी करून नंतर मुलींसाठी खरेदी करावेत.
- C. मुलींना आधी दप्तर गणवेश आणि वह्या खरेदी करून नंतर मुलांसाठी खरेदी करावेत.
- D. मुलामुलींना कोणतेही शालेय साहित्य खरेदी करून देऊ नये.

51) खाली काही नियमांची सूची दिलेली आहे, त्यापैकी अयोग्य नियम ओळख.

- A. सार्वजनिक ठिकाणी ध्वनीक्षेपक रात्री 10 नंतर बंद करावे.
- B. निर्माल्य व अन्य कचरा नदीत टाकावा.
- C. बाल कामगारांना बालमजुरीवर बंदी करावी.
- D. जंगलतोड व शिकारीवर बंदी घालावी.

52) खालीलपैकी कोणती सामाजिक कृती योग्य आहेत असे तुला वाटते?

- A. बालविवाह
- B. जादूटोणा व अंधश्रद्धा
- C. लग्नात हुंडा घेण्याची प्रथा
- D. मुलामुलींना मोफत प्राथमिक शिक्षण

53) स्वच्छतेचे महत्त्व खालीलपैकी कोणत्या संतांनी पटवून दिले?

- A. संत तुकाराम
- B. संत ज्ञानेश्वर
- C. संत गाडगेबाबा
- D. संत एकनाथ

54) शिक्षण हक्क कायदानुसार \_\_\_\_\_ ते \_\_\_\_\_ वयोगटातील सर्व मुला मुलींनी शाळेत जाऊन आपले शिक्षण पूर्ण केले पाहिजे.

- A. 6 ते 14
- B. 10 ते 18
- C. 12 ते 18
- D. 8 ते 14

55) तू वर्गप्रमुख आहेस आणि वर्गात मुलामुलींचा गोंधळ सुरु आहे, अशा प्रसंगी तू काय करशील?

- A. गोंधळ करणाऱ्या मुला मुलींना रागवणार.
- B. गोंधळ करणाऱ्या मुला मुलींना शिक्षकांचा धाक सांगणार.
- C. गोंधळ करणाऱ्या मुला मुलींना गट कार्य करण्यास सांगणार.
- D. गोंधळ करणाऱ्या मुला मुलींची नावे फलकावर लिहिणार.

56) संयुक्त राष्ट्रातर्फे \_\_\_\_\_ हा दिवस आंतरराष्ट्रीय शांतता दिन म्हणून साजरा केला जातो.

- A. 21 सप्टेंबर
- B. 20 ऑगस्ट
- C. 20 ऑक्टोबर
- D. 21 नोव्हेंबर

57) अन्न शिजवताना त्यावर झाकण ठेवले नाही तर \_\_\_\_\_



- A. ते थंड होते.
- B. ते खराब होते.
- C. त्याची पौष्टिकता कमी होते.
- D. त्याची चव कमी होते.

58) आपली प्रकृती चांगली असल्याची लक्षणे कोणती आहेत?

- A. वजन झपाट्याने वाढणे.
- B. वेळच्या वेळी भूक लागणे.
- C. पचनाची तक्रार नसणे.
- D. पर्याय 2 व 3 बरोबर

59) घसा दुखत असल्यास कशाच्या गरम पाण्याने गुळण्या कराव्यात?

- A. मिठाच्या
- B. साखरेच्या
- C. गुळाच्या
- D. तुरटीच्या

60) खोकल्यासाठी गुणकारी औषधी वनस्पती कोणती आहे?

- A. कोरफड
- B. कडुलिंब
- C. अडुळसा
- D. गवती चहा

61) कावीळ झालेल्या व्यक्तीचे डोळे \_\_\_\_\_ दिसतात.

- A. लालसर
- B. निळसर
- C. काळपट
- D. पिवळसर

62) ग्रामीण भागात आजारी व्यक्तींना सवलतीच्या दरात उपचार देणारे ठिकाण कोणते आहे ?

- A. अंगणवाडी केंद्र
- B. प्राथमिक आरोग्य केंद्र
- C. खाजगी दवाखाना
- D. सामाजिक विरंगुळा केंद्र

63) 'दो बुंद जिंदगी के' हे वाक्य कशाच्या संदर्भात आहे?

- A. रेबीज
- B. पोलिओ
- C. धनुर्वात
- D. बी. सी. जी.

64) शाळा सुरु असताना भूकंप झाला तर पुढीलपैकी कोणती कृती टाळावी?



- A. गर्दी करणे.
- B. बाकाखाली आसरा घेणे.
- C. मोकळ्या जागेत जाणे.
- D. दरवाज्याच्या फ्रेमखाली उभे राहणे.

65) समुद्रात भूकंप झाला की खूप उंच लाटा किनाऱ्यावर येऊन धडकतात, त्याला \_\_\_\_\_ म्हणतात.

- A. भूकंप
- B. वादळ
- C. त्सुनामी
- D. महापूर

66) भूकंप होत असताना अंगावर जड वस्तू पडू नये यासाठी खालीलपैकी काय करावे?

- A. घराजवळ उभे राहावे
- B. झाडाखाली उभे राहावे
- C. मोकळ्या मैदानावर जावे
- D. घरातच बसावे

67) हिवताप, डेंग्यू, चिकनगुनिया यांसारख्या रोगांचा प्रसार कोणामार्फत होतो?

- A. पाणी
- B. हवा
- C. डास
- D. स्पर्श

68) आवळा, किवी, संत्री, लिंबू यांसारख्या फळांमध्ये प्रामुख्याने \_\_\_\_\_ जीवनसत्त्व आढळते.

- A. अ जीवनसत्त्व
- B. क जीवनसत्त्व
- C. ब<sub>12</sub> जीवनसत्त्व
- D. ड जीवनसत्त्व

69) विजेची वीजवाहक तार वाळलेल्या लाकडाच्या एका टोकाला स्पर्श करत आहे व दुसऱ्या टोकाला तुझा हात लागला तर काय होईल?



- A. विजेचा धक्का बसेल.
- B. विजेचा धक्का बसणार नाही.
- C. हात दूर फेकला जाईल.
- D. हात लाकडाला चिकटणार.

70) खालीलपैकी कोणती जीवनसत्वे शिजवल्याने नष्ट होतात?

- A. K
- B. C
- C. B<sub>12</sub>
- D. E

71) अमन खूप अशक्त आहे, खेळतांना त्याला लवकर थकवा येतो. तर त्याच्या शरीरात खालीलपैकी कोणत्या खनिजाचा अभाव असेल असे तुला वाटते ?



- A. लोह
- B. आयोडीन
- C. सोडिअम
- D. कॅल्शियम

72) आमच्यातील वेगळा कोण ते ओळख.

- A. वादळ
- B. महापूर
- C. त्सुनामी
- D. युद्ध

73) अन्नपदार्थ दीर्घकाळ टिकविण्यासाठी त्यातील \_\_\_\_\_ नाश करावा लागतो.

- A. मिठाचा
- B. पाण्याचा
- C. सूक्ष्मजीवांचा
- D. धुळीचा

74) शेतीसाठी मोठ्या प्रमाणावर वापरल्या जाणाऱ्या रासायनिक खते व कीटकनाशकांमुळे कशाचे प्रदूषण होते?

- A. फक्त माती
- B. फक्त पाणी
- C. माती व पाणी दोन्ही
- D. हवेचे

75) विशिष्ट प्राण्यांचे व वनस्पतींचे संरक्षण व्हावे, संवर्धन व्हावे यासाठी राखीव ठेवलेल्या वनक्षेत्राला काय म्हणतात?

- A. राष्ट्रीय उद्याने
- B. अभयारण्ये
- C. जैवविविधता उद्याने
- D. पक्षी अभयारण्य



76) खालीलपैकी चुकीचे विधान कोणते ते ओळख.



- A. पाण्याला रंग नसतो.
- B. पाण्याला चव नसते.
- C. पाण्याला गंध असतो.
- D. पाण्याला गंध नसतो.

77) खालीलपैकी कोणती वनस्पती परजीवी नाही?

- A. अमरवेल
- B. बांडगूळ
- C. भूछत्र
- D. ड्रॉसेरा

78) खालीलपैकी धातूच्या गुणधर्माची अयोग्य जोडी ओळख?

- A. वर्धनीयता- धातू ठोकून चपटा करता येतो.
- B. तन्यता- धातू खेचून तार तयार करता येते.
- C. नादमयता- धातूवर आघात केल्यास त्यातून नाद येतो.
- D. उष्णता वाहकता-धातू विजेचे वहन करतो.

79) खालीलपैकी योग्य विधान कोणते आहे ?

- A. प्लॅस्टिकचे खिळे बनवले.
- B. रबराची कुन्हाड बनवली.
- C. लाकडाची घंटा तयार केली.
- D. लोखंडी चाकू तयार केला.

80) पृथ्वीवरील सर्व पाणी आपण वापरू शकत नाही, कारण.....

- A. पृथ्वीवर उपलब्ध गोडे पाणी 0.3% आहे.
- B. पृथ्वीवर समुद्र व महासागरातील पाण्याचे प्रमाण 97% आहे.
- C. पृथ्वीवर 71 टक्के भाग पाणी आहे.
- D. सर्व विधाने योग्य आहेत.

81) वनस्पती स्वतःचे अन्न स्वतः तयार करू शकतात कारण.....

- A. त्यांच्यात पाणी असते.
- B. पानामध्ये किंवा खोडामध्ये हरितद्रव्य असते.
- C. वनस्पती सूर्यप्रकाशाच्या मदतीने अन्न निर्मिती करतात.
- D. सर्व विधाने योग्य आहेत.

82) खालील विधाने वाचून योग्य पर्याय निवड.



- A. आपल्या परिवारात सर्वात जास्त पाणी आंघोळीला वापरतात.
- B. सर्वात जास्त पाणी पिण्यासाठी लागते.
- C. सर्वात जास्त पाणी स्वयंपाकासाठी लागते.
- D. सर्वात जास्त पाणी फरशी पुसण्यासाठी लागते.

83) वातावरणामुळे खालीलपैकी कशाची निर्मिती शक्य होते?

- A. धुके व ढग
- B. हिम व पाऊस
- C. फक्त क्रमांक 1 बरोबर.
- D. क्रमांक 1 व 2 बरोबर.

84) खाली दिलेल्या वनस्पतींमधील अपायकारक वनस्पती ओळख.

- A. कन्हेर
- B. धोतरा
- C. गाजर गवत
- D. सर्व पर्याय बरोबर.

85) खालीलपैकी योग्य विधान कोणते आहे?

- A. हवेत नायट्रोजनचे प्रमाण 70% आहे.
- B. इंधन ज्वलनातून वातावरणात कार्बन मोनॉक्साईड हा घातक वायू सोडला जातो.
- C. उकळत्या पाण्याचे तापमान 99°C असते.
- D. झेनॉनचा उपयोग विजेच्या बल्बमध्ये होतो.

86) खालीलपैकी कोणता बदल ऋतूनुसार होतो?

- A. झाडांची पाने गळणे.
- B. झाडाला पालवी फुटणे.
- C. आंब्याच्या झाडाला मोहोर येणे.
- D. वरील सर्व.

87) वनस्पती अन्न तयार करताना खालीलपैकी कोणत्या वायूची मदत घेतात?

- A. ऑक्सिजन
- B. हायड्रोजन
- C. कार्बन डाय-ऑक्साईड
- D. नायट्रोजन

88) खालीलपैकी कोणता ग्रह सूर्याच्या जवळ आहे?

- A. नेपच्यून
- B. शुक्र
- C. पृथ्वी
- D. बुध

89) खाली दिलेल्या कृतींपैकी पर्यावरणासाठी हानिकारक कृती कोणती आहे ?

- A. सौर ऊर्जेचा वापर.
- B. मोकळ्या जागेवर वृक्ष लागवड.
- C. पर्यटन स्थळावर लोकांनी केलेला अमाप कचरा.
- D. राखीव वनक्षेत्रांची निर्मिती.

90) “आमच्या गाईला वासरु झाले.” या वाक्यात सजीवांचे कोणते लक्षण आलेले आहे?



- A. उत्सर्जन
- B. चेतनाक्षमता
- C. प्रजनन
- D. वाढ

91) मी सूर्यमालेतील चौथा ग्रह, मी रंगाने लाल आहे तर ओळख पाहू मी कोण?

- A. शुक्र
- B. शनि
- C. युरेनस
- D. मंगळ

92) वायू प्रदूषण कसे टाळता येईल?

- A. मोटर सायकल व कारचा वापर केल्याने.
- B. कार व सायकलचा वापर केल्याने.
- C. सायकलचा वापर केल्याने.
- D. सायकल व मोटरसायकलचा वापर केल्याने.

93) पर्यावरणाचे रक्षण करणे म्हणजे \_\_\_\_\_



- A. पर्यावरणाचा अभ्यास करणे.
- B. पर्यावरणाचा निबंध लिहिणे.
- C. पर्यावरणाची काळजी घेणे.
- D. निसर्गातील घटकांचा अनिर्बंध वापर करणे.

94) सूर्यमालेतील सूर्यापासूनचा पहिला, तिसरा व पाचवा ग्रह कोणता आहे?

- A. बुध, पृथ्वी, गुरु
- B. पृथ्वी, बुध, गुरु
- C. गुरु, शुक्र, नेपच्यून
- D. मंगळ, बुध, शुक्र

95) खालीलपैकी चुकीचा पर्याय ओळख.

- A. तेजोमेघ हे ताऱ्यांचे जन्मस्थान आहे.
- B. तारे प्रकाशित असतात.
- C. ग्रह लुकलुकतात.
- D. ताऱ्यांच्या पृष्ठभागाचे तापमान सुमारे  $3500^{\circ}\text{C}$  ते  $50000^{\circ}\text{C}$  असते.

96) पहिल्या जोडीच्या सहसंबंधावरून दुसऱ्या जोडीचा संबंध ओळखून रिकामी जागा भर.

सजीव : \_\_\_\_\_ :: निर्जीव : पर्वतरांग

- A. नदी
- B. जमीन
- C. जंगल
- D. डोंगर

97) सजीवांची वाढ होत आहे, हे तपासण्यासाठी कोणता घटक योग्य नाही?

- A. उंची
- B. ताकद
- C. वजन
- D. वय

98) प्रकाश संश्लेषण प्रक्रियेत खालीलपैकी सर्व आवश्यक घटक कोणत्या पर्यायामध्ये दिलेले आहेत?

- A. पाणी, कार्बन डायआक्साईड, मातीतील पोषकतत्वे, ऑक्सिजन, हरितद्रव्य
- B. ऑक्सिजन, मातीतील पोषक तत्वे, सूर्यप्रकाश, पाणी, हरितद्रव्य
- C. सूर्यप्रकाश, कार्बन डायआक्साईड, पाणी, ऑक्सिजन, हरितद्रव्य
- D. कार्बन डायआक्साईड, मातीतील पोषक तत्वे, सूर्यप्रकाश, पाणी, हरितद्रव्य

99) सजीवांमध्ये वाढ होण्यासाठी खालीलपैकी कोणती बाब सर्वात महत्वाची आहे असं वाटते ?

- A. उड्या मारणे
- B. सायकल चालवणे
- C. पौष्टिक आहार घेणे
- D. बेंठे काम करणे

100) खालीलपैकी प्राण्यांच्या श्वसनासाठी गटात न बसणारा घटक ओळख.

- A. नाक
- B. कल्ले
- C. त्वचा
- D. पर्णरंध्र

101) मासे श्वसनासाठी आवश्यक ऑक्सिजन \_\_\_\_\_ मधून घेतात.

- A. हवा
- B. जमीन
- C. पाणी
- D. हवा व पाणी

102) वनस्पती उत्सर्जन म्हणून खालीलपैकी कोणता घटक बाहेर टाकत नाही?

- A. पांढरा दुधाळ द्रव
- B. डिक
- C. ऑक्सिजन
- D. कार्बन डायऑक्साईड

103) कुत्र्यांच्या समोर लहान मुले धावत असतील तर कुत्रा पाठलाग करतो. तर अशावेळी खालीलपैकी काय करावे?

- A. वेगाने धावणे.
- B. न धावता सुरक्षित ठिकाणी थांबणे.
- C. जोरजोरात रडणे.
- D. खूप जोराने ओरडणे.

104) तुमच्या घरातील मनी प्लांट खूप वाढलेला असून त्याचा वेल खाली लोंबकळत आहे तर तू काय करशील?

- A. वेलीला दोऱ्याच्या साहाय्याने बांधून आधार देईन.
- B. जास्त वाढलेल्या वेलाला कापून कमी करेन.
- C. घरी कचरा होते म्हणून मनी प्लांटला बाहेर फेकून देईन.
- D. मी काहीच करणार नाही.

105) खालीलपैकी कोणतं पुनरुत्पादन/प्रजनन क्रिया नाही ?

- A. गाईने वासराला जन्म दिला.
- B. अंड्यातून कोंबडीचे पिल्लू निघाले.
- C. कार्टून बनविणे.
- D. गुलाबाच्या फांदीला कलम करून रोपटं तयार करणे.

106) खालीलपैकी कोणते विधान योग्य नाही?





- A. सजीवांना जन्म-मृत्यू असतो.
- B. सजीवांचे निश्चित वय असते.
- C. निर्जीवांचे निश्चित वय नसते.
- D. निर्जीवांना जन्म-मृत्यू असतो.

107) खाली दिलेल्या सजीवांचे आयुष्यमान उतरत्या क्रमाने लाव आणि दिलेल्या पर्यायांपैकी योग्य पर्याय निवड.

- 1) माशीचे आयुष्य 1 तास ते 24 तास असते.
- 2) मोठा कासवांचे आयुष्य 170 वर्ष असू शकते.
- 3) कुत्र्याचे आयुष्य 12 ते 18 वर्ष असते.
- 4) शहामृग 50 वर्षांपर्यंत जगू शकते.

- A. 2, 4, 3, 1
- B. 2, 1, 3, 4
- C. 1, 4, 3, 2
- D. 1, 3, 4, 2

108) खालील चित्रांची व त्यांच्या नावाची योग्य जोड्या लाव.

गट अ	गट ब
1) अमीबा	अ) 
2) पॅरामेशिअम	ब) 
3) गोगलगाय	क) 
4) झूरळ	ड) 

- A. 1-ब, 2-अ, 3-ड, 4-क
- B. 1-क, 2-ब, 3-ड, 4-अ
- C. 1-अ, 2-ब, 3-क, 4-ड
- D. 1-ब, 2-क, 3-ड, 4-अ

109) खालीलपैकी कोणता प्राणी भक्षक नाही?



A.



B.

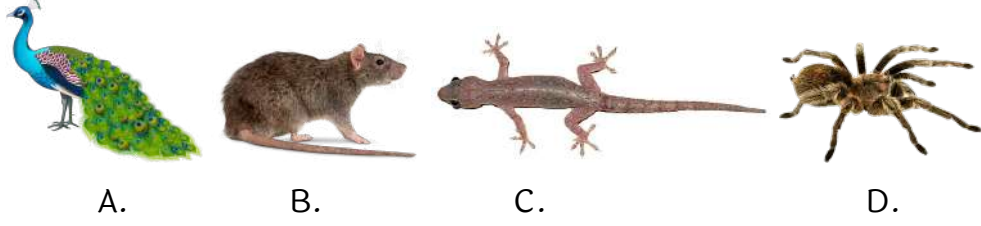


C.



D.

110) खाली दिलेल्या चित्रांमध्ये कोण हानिकारक सजीव नाही?



111) खालीलपैकी वनस्पती आणि प्राणी यांच्यामध्ये कोणता योग्य फरक नाही?

- A. वनस्पतीमध्ये हालचाल आणि परिचलन असते.
- B. वनस्पतीमध्ये ज्ञानेंद्रिये नसतात.
- C. वनस्पतीमध्ये जीवनभर वाढ होते.
- D. वनस्पतीमध्ये स्वतः अन्न तयार करण्याची क्षमता (प्रकाशसंश्लेषण) ची असते.

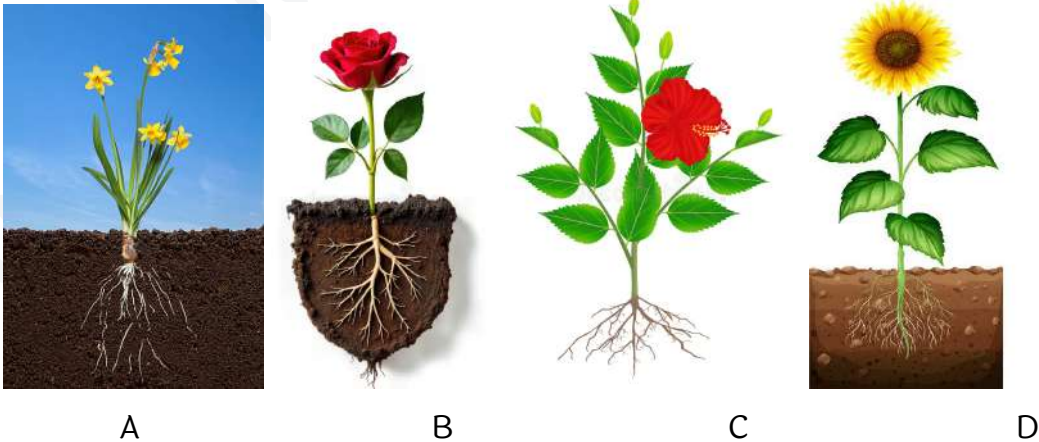
112) सजीव आणि निर्जीव यांच्यामध्ये कोणता फरक योग्य नाही?

- A. पुनरुत्पादन
- B. अन्न
- C. श्वसन
- D. ऊर्जेमुळे हालचाल

113) अयोग्य जोडी ओळख.

- A. फळे – बीयांना सुरक्षित ठेवणे.
- B. फुले – पुनरुत्पादन करणे.
- C. खोड – हालचाल करणे.
- D. मूळे – जमिनीतून पोषक तत्वे घेणे.

114) खाली दिलेल्या चित्रांमध्ये तंतुमय मुळे असणारा पर्याय ओळख.



115) जगातले सर्वात मोठे पुष्प कोणते आहे?

- A. सूर्यफूल
- B. वोल्फिया
- C. राफ्लेशिया
- D. आफ्रिकाना

116) खालीलपैकी वनस्पतींच्या जीवनकालावर आधारित कोणते प्रकार योग्य नाही?

- A. वार्षिक
- B. द्विवार्षिक
- C. त्रिवार्षिक
- D. बारमाही

117) बेडूक हा कोणत्या प्रकारचा सजीव आहे?



- A. भूचर
- B. जलचर
- C. उभयचर
- D. खेचर

118) पहिल्या जोडीच्या सहसंबंधावरून दुसऱ्या जोडीचा संबंध ओळखून रिकाम्या जागा भर.

अंडज : कोंबडी :: जरायूज : \_\_\_\_\_

- A. शहामृग
- B. गाय
- C. बेडूक
- D. सर्प

119) गटात न बसणारा योग्य पर्याय ओळख.

- A. गोगलगाय
- B. झुरळ
- C. सर्प
- D. गांडूळ

120) रमेशला आपल्या मुलीच्या शिक्षणासाठी पैसे जमा करायचे करायचे आहेत. त्याला हे पैसे सुरक्षित ठिकाणी जमा करायचे आहेत आणि त्या जमा रकमेवर व्याजसुद्धा मिळवायचे आहे. तर तो हे पैसे कोठे जमा करेल?

1. बाजार                      2. बँक                      3. पोस्ट ऑफिस                      4. शाळा

- A. 1, 4
- B. 2, 3
- C. फक्त 1
- D. सर्व पर्याय



121) एका प्रसिद्ध दुकानातून चोराने किमती सोन्याच्या हारांची चोरी केली. स्थानिक पोलीसांनी गुन्ह्याचा संदेश तात्काळ देशभरातील पोलीस ठाण्यांना आधुनिक सेवा वापरून कळविण्यात आला. तर पोलीसांनी खालीलपैकी कोणती सेवा वापरली?

- A. स्पीड पोस्ट
- B. तार
- C. पार्सल पोस्ट
- D. ई-मेल

122) साहिल बँकेत जाऊन खालीलपैकी कोणते काम करेल?

- A. पत्र पाठवणे
- B. पैसे जमा करणे
- C. पुस्तक खरेदी करणे
- D. किराणा माल खरेदी करणे

123) अक्षरा पोस्ट ऑफिसमध्ये कशासाठी गेली असेल?



- A. वही खरेदी करण्यासाठी.
- B. पैसे व पत्र पाठवण्यासाठी.
- C. दुध विकण्यासाठी.
- D. भाजीपाला खरेदी करण्यासाठी.

124) खालील तक्त्याचा अभ्यास करून विचारलेल्या प्रश्नासाठी योग्य पर्याय निवड.  
कोणत्या ठिकाणी बचत खात्यावर सर्वाधिक व्याज दर आहे?

ठिकाण	व्याजदर
राष्ट्रीयकृत बँक	5%
खाजगी पतसंस्था	6%
पोस्ट ऑफिस	4%
शेअर बाजार	0%

- A. राष्ट्रीयकृत बँक
- B. खाजगी पतसंस्था
- C. पोस्ट ऑफिस
- D. शेअर बाजार

125) एका अहवालानुसार मागील महिन्यात टोमॅटोच्या किमतीत लक्षणीय वाढ झाली आहे, याचे काय कारण असू शकेल?

- A. टोमॅटोचे उत्पादन वाढले.
- B. टोमॅटोची मागणी कमी झाली.
- C. हवामानातील बदलामुळे टोमॅटो पिकावर रोग आला.
- D. टोमॅटो विक्रेत्यांची संख्या कमी झाली.

126) सर्व बँकांमध्ये विविध प्रकारच्या कर्ज योजना उपलब्ध आहेत. परदेशात शिक्षण घेऊ इच्छिणाऱ्या विद्यार्थ्यांसाठी कोणती योजना सर्वोत्तम असेल?

- A. गृह कर्ज
- B. वाहन कर्ज
- C. शिक्षण कर्ज
- D. वैयक्तिक कर्ज

127) आपल्या भारता देशाची मध्यवर्ती बँक कोणती आहे?

- A. भारतीय स्टेट बँक
- B. भारतीय रिझर्व बँक
- C. पंजाब नॅशनल बँक
- D. बँक ऑफ बडोदा

128) पोस्ट ऑफिसचे मुख्य कार्य कोणते आहे?

- A. किराणा माल विकणे
- B. कर्ज पुरवणे
- C. पत्र पोहचवणे
- D. इलेक्ट्रॉनिक वस्तू विकणे

129) वस्तूंची खरेदी-विक्री तसेच विविध सेवा दिली जाते, त्या ठिकाणाला काय म्हणतात?

- A. बाजार
- B. उपभोग
- C. उत्पादन
- D. वितरण

130) बँक आपल्या ग्राहकाच्या जमा रकमेवर जे अधिकचे पैसे देते त्याला काय म्हणतात?



- A. मुद्दल
- B. व्याज
- C. लाभांश
- D. नफा

131) बँक अथवा पोस्ट ऑफिसमध्ये जमा रकमेवर चांगले व्याजदर देणाऱ्या विविध बचत योजना उपलब्ध आहेत. त्यातील दीर्घ मुदतीसाठी सर्वात चांगली योजना कोणती असेल?



- A. बचत खाते
- B. कायम ठेव योजना (FD)
- C. आवर्ती ठेव योजना (RD)
- D. पब्लिक प्रोव्हिडंट फंड (PPF)

132) सयाजीरावांना यावर्षी गव्हाचे भरपूर उत्पादन मिळाले. त्यांना हे गहू विविध शहरांतील लोकांना विकायचे आहेत, तर त्यांनी हे गहू कोठे विकावेत?



- A. बँक
- B. पोस्ट ऑफिस
- C. बाजार समिती
- D. शाळा

133) खालील कोणत्या प्रक्रियेमध्ये सौर ऊर्जेचा वापर होतो ?

- A. रस्त्यावरील सौर दिवे लावणे.
- B. समुद्रातील पाण्याची वाफ होणे.
- C. प्रकाश संश्लेषण.
- D. वरील सर्व.

134) खालीलपैकी कोणत्या ऊर्जेचा स्रोत हा थोड्या वेळानंतर पुन्हा वापरण्यायोग्य आहे?

- A. सौर ऊर्जा
- B. जलविद्युत ऊर्जा
- C. कोळसा
- D. दोन्ही अ आणि ब

135) खालीलपैकी कोणते कारण हे जंगलाच्या न्हासासाठी कारणीभूत नाही?

- A. लाकडाचा वाढत चाललेला वापर
- B. प्रजाती नष्ट होणे
- C. इंधनासाठी अति प्रमाणात लाकडाचा वापर
- D. खाण आणि धरणे बांधणे

136) पाणी साठवण्यासाठी खालीलपैकी कोणता पर्याय योग्य नाही?

- A. विहीर खणणे.
- B. तलाव बांधणे.
- C. धरण बांधणे.
- D. हौद.

137) तुमच्या गावामध्ये/शहरामध्ये पाणीटंचाई झाल्यास तू कोणता उपाय सुचवशील?

- A. पाण्याचा पुनर्वापर करणे.
- B. पाणी फेकून देणे.
- C. पाण्यासाठी इतर ठिकाणी स्थलांतर करणे.
- D. गाडी, अंगण पाण्याने धुणे.

138) तुझ्या भावाला गॅस्ट्रो रोगाची लागण झाली असता त्याला पाणी निर्दोष करून देण्यासाठी पुढीलपैकी कोणती पद्धती योग्य आहे ?



- A. पाणी गाळणे.
- B. पाणी उकळणे.
- C. पाणी जसे आहे तसेच पिणे.
- D. पाणी थंड करणे

139) संजय सकाळी लवकर उठला. त्याने प्रातर्विधी आटोपून हात स्वच्छ धुतले. नळ सुरु करून त्याने दात घासायला सुरुवात केली. दात घासल्यानंतर त्याने तोंड स्वच्छ पाण्याने धुतले व नळ बंद केला.



वरील उतारा वाचून संजयची काय चूक झाली ते ओळख.

- A. सकाळी लवकर उठला.
- B. नळ सुरु ठेवून दात घासले.
- C. टूथपेस्ट ने दात घासले.
- D. नळ बंद केला.

140) तू जंगलात फिरायला गेला असता, तेथील उपलब्ध पाणी पिण्यासाठी पाणी कसे स्वच्छ करशील?

- A. उन्हात ठेवून
- B. गाळून
- C. सावलीत ठेवून
- D. थंड करून

141) वायु प्रदूषणामुळे कोणता आजार होण्याची दाट शक्यता असते?



- A. कॅन्सर
- B. मलेरिया
- C. श्वास संबंधी
- D. गॅस्ट्रो

142) प्राणवायू कोणत्या वायूला म्हणतात?

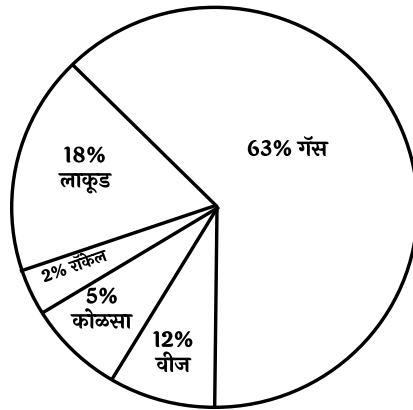
- A. कार्बन डाय-ऑक्साईड
- B. ऑक्सिजन
- C. नायट्रोजन
- D. हायड्रोजन

144) प्लास्टिकची विल्हेवाट करण्याची सोपी पद्धती म्हणजे \_\_\_\_\_ .

- A. तुकडे करून कचराकुंडीत फेकणे.
- B. पाण्यात विरघळवणे.
- C. जमिनीत पुरणे.
- D. पुनर्वापर करणे.

खालील वृत्तालेख पाहून प्रश्न क्र. 145 व 146 ची उत्तरे दे.

145) घरगुती वापरासाठी सर्वात जास्त वापरले गेलेले इंधन कोणते आहे ?



- A. लाकूड
- B. रॉकेल
- C. गॅस
- D. कोळसा

146) वरील आकृतीत कोणत्या इंधनाचा वापर सर्वात कमी करण्यात आला?

- A. कोळसा
- B. लाकूड
- C. रॉकेल
- D. विद्युत

147) वाहनांमधून निघणाऱ्या धुरामुळे \_\_\_\_\_ होते.

- A. जल प्रदूषण
- B. वायू प्रदूषण
- C. ध्वनी प्रदूषण
- D. मृदा प्रदूषण

148) अंकिताच्या जिल्ह्याला कोरडा जिल्हा म्हणून घोषित करण्यात आले. कारण ...

- A. खूप उष्णता वाढली.
- B. महागाई वाढली.
- C. लोक स्थलांतर करीत होते.
- D. पीक जळून गेले होते.

149) प्लास्टिकच्या पिशव्या वापरण्यावर सरकारने बंदी आणली कारण ...



- A. कापडी पिशव्या प्लास्टिकच्या पिशव्या पेक्षा स्वस्त असतात.
- B. जगातील इतर देश असे करत आहेत.
- C. प्लास्टिकच्या पिशव्या बनवणाऱ्या कंपनीने कर भरला नाही.
- D. प्लास्टिक नष्ट होत नाही.

150) इंधनाची बचत करण्यासाठी तू कोणत्या वाहनाचा वापर करशील ?

- A. स्कूटर
- B. सायकल
- C. कार
- D. मोटर सायकल

151) अन्नपदार्थाची पौष्टिकता टिकवण्यासाठी खालीलपैकी कोणती पद्धत योग्य नाही?

- A. अन्न शिजवताना आवश्यक तेवढेच पाणी टाकावे.
- B. अन्न शिजवताना त्यावर झाकण ठेवावे.
- C. प्रेशर कुकरचा वापर करावा.
- D. अन्न शिजवताना भरपूर तेल टाकावे.

\*\*\*\*\*