

चित्रपदकोषः ।

फलानि



आम्रम्



द्राक्षा



कदली



सेवम्



कालिङ्गम्



मधुकर्कटी



नारङ्गम्



पनसम्



दाडिमम्

पक्षिणः



काकः



चटका



शुकः



कपोतः



मयूरः



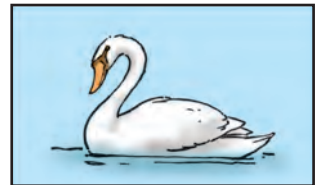
बकः



सारिका



श्येनः



हंसः

वन्यपशवः



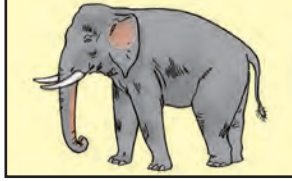
सिंहः



भल्लूकः



शशः



गजः

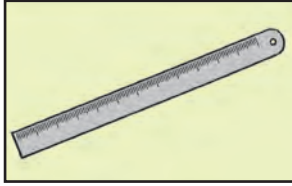


वृकः

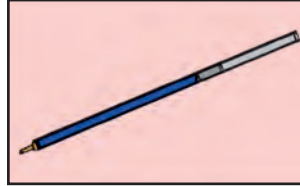


व्याघ्रः

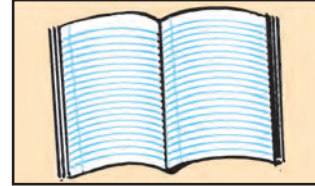
मम लेखनवस्तूनि



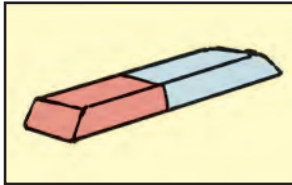
मापिका



पुनःपूरणी



लेखनपुस्तिका



मार्जकः

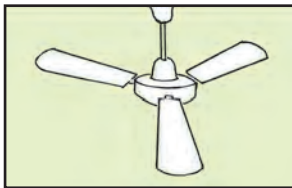


लेखनी



स्यूतः

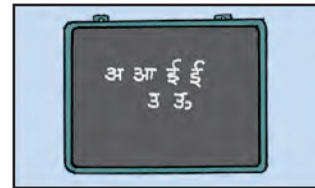
कक्षावस्तूनि



व्यजनम्



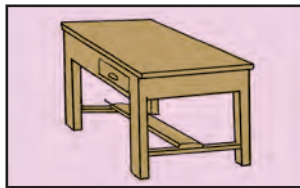
वातायनम्



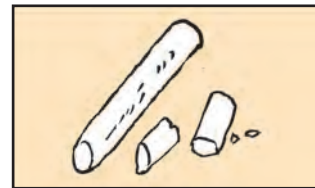
फलकम्



आसन्दः

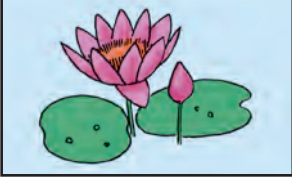


उत्पीठिका



सुधाखण्डः

पुष्पाणि



कमलम्



पाटलम्



जपाकुसुमम्



सूर्यपुष्पम्



सेवन्तिका



चम्पकम्

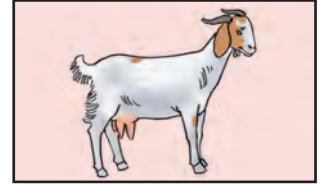
ग्राम्यपशवः



धेनुः



महिषी



अजा



मेषः



गर्दभः



शुनकः



अश्वः



उष्ट्रः



मार्जारः

क्रीडा -

शीघ्रं कथयत, शीघ्रं कथयत ।

फलद्वयस्य नाम हि कथयत ॥

(फलद्वयस्य स्थाने पक्षिद्वयस्य, पुष्पद्वयस्य इति अन्यप्रकारैः अपि प्रष्टुं शक्यते ।)