

## १७. अन्नजाल

हर्ष सदाशिव परचुरे (१९७९) : प्रसिद्ध कवी व लेखक. सह्याद्रीच्या दरीखोऱ्यांतून भटकताना वाढलेल्या जाणिवामधून परिस्थितीकीचा अभ्यास करण्याची गरज जाणवली. पलाश आणि इकॉलॉजिकल सोसायटी ऑफ इंडिया यांचा परिस्थितीकीचा अभ्यासक्रम त्यांनी पूर्ण केला. कॉलेजच्या दिवसांत निर्माण झालेली गद्य आणि पद्य लेखनाची आवड पुढे वाढत गेली. वर्तमानपत्रांतून भटकंतीवर लिखाण केले. पुढे 'वनाचे श्लोक' हे परिस्थितीकीवरचे आगळेवेगळे लेखन त्यांनी केले. आज ते त्यांच्या कवीभूषणाच्या काव्यावरील अभ्यास व व्याख्याने आणि 'वनाचे श्लोक' यासाठी ओळखले जातात.

निसर्गातील सर्व सजीव आणि निर्जिवांत परस्परसंबंध असतात. ते उत्तरोत्तर गाढ आणि क्लिष्ट होत जातात. जीवसृष्टी निर्माण होताना लाखो वर्षांत अन्नसाखळ्या तुटत गेल्याने निसर्गानेच अन्नजाल निर्माण केले. म्हणजेच प्रत्येक जीव एकापेक्षा जास्त जीवांना खाऊन जगू लागला, त्यामुळे या अन्नजालातल्या काही जीवजाती नष्ट झाल्या. असे असले तरी अन्नजाल पूर्ण नष्ट होत नाही मात्र ते नक्कीच कमकुवत होते. हेच या 'वनाचे श्लोक'मधून घेतलेल्या पद्याचे सार आहे.

### • एका. वाचा. म्हणा.

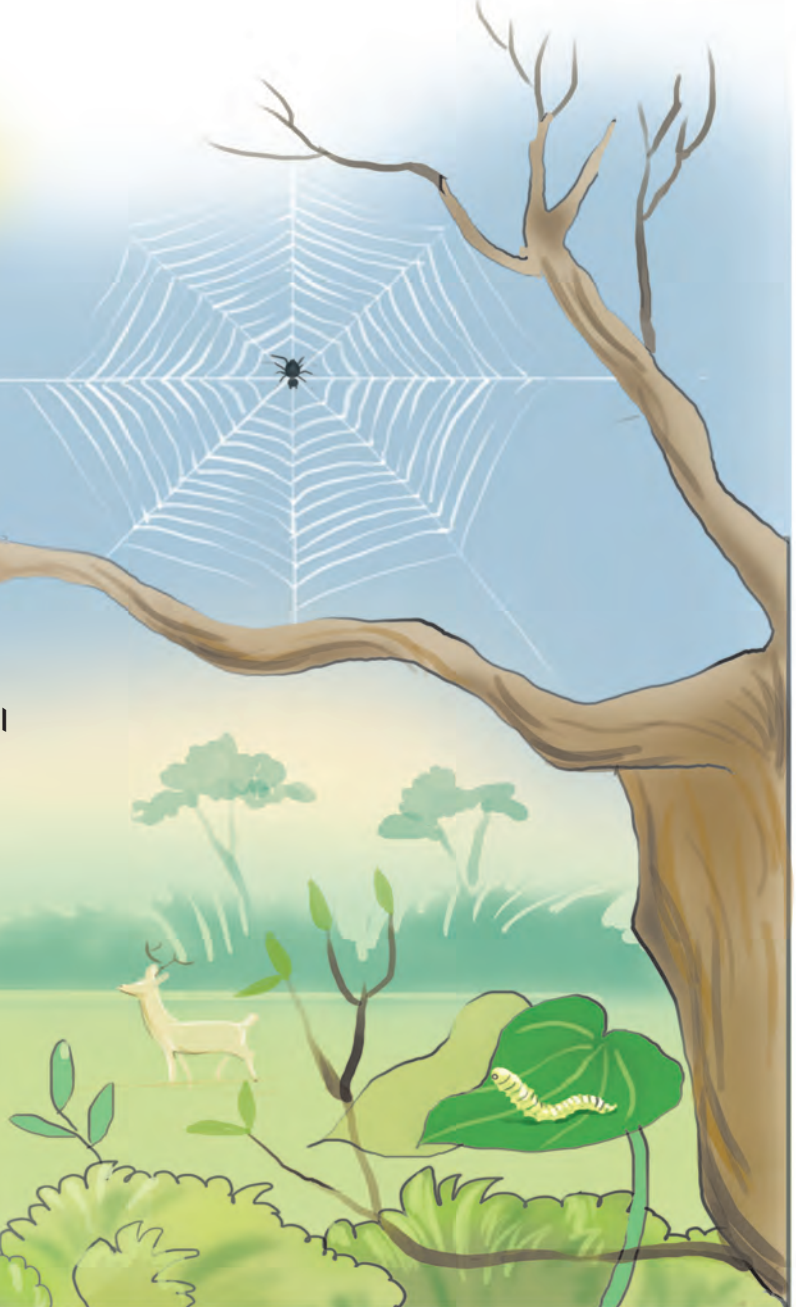
कडीस जोडोनि दुज्या कडीला  
मनुष्य बनवीतसे साखळीला  
जरी तोडिले त्यात मधल्या कडीला  
तरी भंगुनी जाइ संपूर्ण माला! ॥१॥

पाहा कसे कोळि विणतात जाळे  
धाग्यास एका बहू जोडलेले  
बहुतांस त्या जोडलेले कित्येक  
बिघडते न जरिही तुटले अनेक ॥२॥

एकीस खाथी दुजी प्राणिजात  
दुजीस तीजी अशी साखळीत  
जर का दुजी जात मेली समस्त  
उभी साखळी होउनी जाय नष्ट! ॥३॥

निसर्गनारायणें देखिले हे  
अन् वीणिले अन्नजालासि पाहे!  
जरी प्राणिजाती किती लोपल्या रे  
तरिही टिकोनी महाजाल राहे! ॥४॥

तगले असे की महाजाल रे ते  
तरीहि जाणा ते क्षीण होते!  
मारीत जाता बहू प्राणिजाती  
तुटोनि संपेल ते जाल पुढती! ॥५॥





## स्वाध्याय

प्र. १. अन्नजालाचे महत्त्व पटवून देण्यासाठी कवीने दिलेली दोन उदाहरणे-

प्र. २. चुकीचे विधान शोधा.

- (अ) (१) मधली कडी तुटली तरी संपूर्ण साखळी कायम राहते.  
(२) निसर्गनारायणाने महाजाल निर्माण केले.  
(३) कोळी आपले जाळे स्वकष्टाने विणतो.  
(४) कोणत्याच प्राण्याची माणसाने हत्या करू नये.
- (आ) (१) अन्नजालातील प्राणिजाती नष्ट झाल्यास ते क्षीण होते.  
(२) कोळ्याच्या जाळ्यातील काही धागे तुटले तर काही बिघडत नाही.  
(३) एक प्राणिजात नष्ट झाली तर अन्नसाखळी तुटते.  
(४) अनेक प्राणिजाती मारल्या तरी अन्नजाल टिकून राहते.

प्र. ३. कोळ्याचे जाळे व अन्नजाल यांच्यातील साम्य लिहा.

कोळ्याचे जाळे	अन्नजाल

प्र. ४. खालील कृतीचा/घटनेचा परिणाम लिहा.

मानवाने प्राण्यांना मारले तर-

प्र. ५. तुमच्या शब्दांत स्पष्ट करा.

- (अ) तुम्हांला समजलेली अन्नसाखळी तुमच्या शब्दांत सोदाहरण स्पष्ट करा.  
(आ) कवितेच्या आधारे 'जीवो जीवस्य जीवनम् ।' हे सुवचन स्पष्ट करा.

## खेळ खेळूया.

- दोऱ्याचे एक रीळ घ्या. वर्गातील सर्व मुले वर्गात किंवा मैदानावर उभे राहा. दोऱ्याचे एक टोक एका मुलाच्या बोटाला बांधा. रिळाचा दोरा मोकळा करत एकेका मुलाला दोरा बोटाने धरून ठेवायला सांगा. वर्गातील सर्व मुलांनी दोरा बोटाने धरून ठेवेपर्यंत कृती कोणत्याही क्रमाने चालू ठेवा. शेवटच्या मुलाच्या बोटाला दोरा बांधा किंवा रीळ धरून ठेवायला सांगा. ही कृती चालू असताना काय घडले त्याचे निरीक्षण करा.

अन्नजालाप्रमाणे दोऱ्याचे जाळे तयार झाले का? कृती करताना दोरा सुटला किंवा तुटला तर काय होते ते पाहा. त्यावरून अन्नजालाचे महत्त्व तुमच्या शब्दांत सांगा.

## शोध घेऊया.



- अन्नसाखळी नष्ट झाल्याचे दुष्परिणाम विज्ञान अभ्यासातून स्पष्ट होण्यासाठी आंतरजालाची मदत घ्या.

**उपक्रम :** तुमच्या परिसरातील एका अन्नसाखळीत समाविष्ट कीटक, पशुपक्षी यांचा शोध घेऊन त्यांची माहिती मिळवा.



## वाचा.

- खालील उतारा वाचा.

विद्यार्थिजीवनात चांगल्या सवयींना अत्यंत महत्त्वाचे स्थान आहे. चांगले साहित्य वाचणारा, योग्य त्याच बाबी लक्षात ठेवणारा, योग्य ठिकाणी खर्च करणारा, आवश्यक असेल तेवढेच बोलणारा, नेहमीच इतरांच्या मदतीसाठी तत्पर असणारा विद्यार्थी भावी आयुष्यात समाजात आपली वेगळी ओळख निर्माण करतो. त्याने निवडलेल्या क्षेत्रात यश संपादन करण्यासाठी त्याला विशेष मेहनतीची आवश्यकता पडत नाही.

तुम्ही जोपर्यंत मार्गदर्शन मिळवण्यासाठी स्वतःहून पुढाकार घेणार नाहीत, तोपर्यंत तुम्हांला कोणाचेही मार्गदर्शन मिळणार नाही. आपल्याला काय करायचे याची दिशा दुसरा ठरवणार नाही. तुम्हांलाच दिशा ठरवायची आहे आणि तुम्हांलाच त्या दिशेने चालायचेही आहे. हे स्वप्रयत्नानेच शक्य आहे. चांगल्या सवयी केवळ स्वप्रयत्नाला चालना देत नाहीत, त्या केवळ ध्येय गाठून थांबत नाहीत, तर त्या संपूर्ण मानवी गुण वृद्धिंगत करण्यास मदत करतात.

